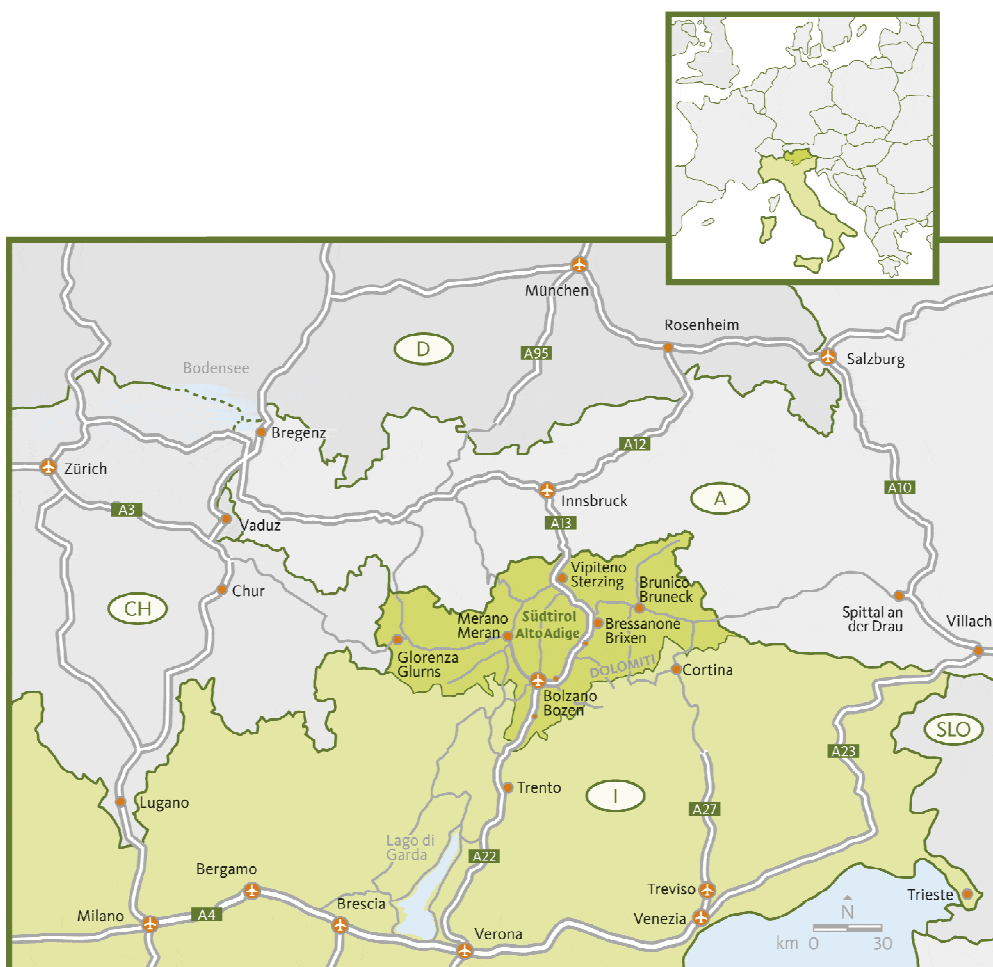


Come arrivare a Merano e dintorni



Nelle seguenti pagine troverete delle informazioni sull'arrivo in auto, bus, treno o aereo in Alto Adige.



Come arrivare a Merano e dintorni



Arrivare in macchina

DAL SUD

Autostrada del Brennero A22 - uscita autostrada: Bolzano sud (svincolo per la Superstrada Bolzano - Merano)

DAL OVEST

Attraverso il Passo Resia – SS 40

Attraverso il Passo dello Stelvio - SS 38 (solo in estate)

DAL EST

Attraverso il Passo Monte Croce (imbocco in Val Pusteria, SS 49)

Attraverso la Val di Landro (imbocco in Val Pusteria, SS 49)

Bollettino del traffico

Centrale Viabilità Bolzano - Tel. +39 0471 200198

Autostrada del Brennero A22 - Numero verde: 800/279940

Arrivare in aereo

Aeroporto di Bolzano

Con partenza da Roma-Fiumicino e Olbia potrete raggiungere l'Alto Adige ogni giorno. Controllate i voli e la disponibilità. Si avverte che non tutti i voli vengono effettuati da lunedì a domenica. Per ulteriori informazioni sugli orari, sulle condizioni tariffarie, sulla disponibilità e sulla prenotazione rivolgersi alle agenzie di viaggio.

Informazioni: www.abd-airport.it

Gli altri aeroporti

L'Alto Adige può essere raggiunta anche dagli aeroporti italiani di Verona, Treviso, Venezia, Bergamo e Milano.

Aeroporto di Verona (Valerio Catullo)

L'aeroporto di Verona dista 145 km da Bolzano: raggiungibile con il treno in poco meno di 2 ore.

Informazioni: www.aeroporto.verona.it

Aeroporto di Treviso (Canova)

L'aeroporto di Treviso dista 200 km da Bolzano: raggiungibile con il treno in 4 ore circa.

Informazioni: www.trevisoairport.it

Aeroporto di Venezia (Marco Polo)

L'aeroporto di Venezia dista 230 km da Bolzano: raggiungibile con il treno in poco più di 3 ore

Informazioni: www.veniceairport.it

Aeroporto di Bergamo (Orio al Serio)

L'aeroporto di Bergamo dista 230 km da Bolzano: raggiungibile con il treno in poco più di 4 ore

Informazioni: www.sacbo.it

Aeroporto di Milano (Linate)

L'aeroporto di Bergamo dista 280 km da Bolzano: raggiungibile con il treno in poco più di 4 ore

www.milanolate.eu/it

Come arrivare a Merano e dintorni



Aeroporto di Milano (Malpensa)

L'aeroporto di Bergamo dista 330 km da Bolzano: raggiungibile con il treno in circa 5 ore
Informazioni: www.airportmalpensa.com

Transfer aeroporto

Utilizzate i bus navetta che collegano gli aeroporti di Bergamo, Verona, Malpensa, Innsbruck (A) e Monaco di Baviera (D) con l'Alto Adige.

Alto Adige Bus da Malpensa (Milano), Bergamo, Verona o Monaco di Baviera (D)

Aeroporto Malpensa (Milano) – Bergamo - Verona – Merano e dintorni

Giorni di transfer: 5 volte al giorno - 7 giorni alla settimana

Prezzi viaggio singolo: Aeroporto Verona - € 44,00; Aeroporto Bergamo - € 55,00; Aeroporto Malpensa - € 77,00

Monaco di Baviera (D) – Merano e dintorni

Giorni di transfer: 5 volte al giorno - 7 giorni alla settimana

Prezzo viaggio singolo: € 50,00

Ulteriori informazioni e prenotazione: www.altoadigebus.it

Prenotazione online preferibilmente 48h prima della partenza: www.altoadigebus.it/prenotazione-online.html

Arrivare in treno

Collegamenti principali:

- Milano - Verona - Bolzano - Brennero
- Venezia - Verona - Bolzano - Brennero
- Roma - Bologna - Verona - Bolzano - Brennero

Collegamenti locali:

- Bolzano - Merano (ogni mezza ora)

DB-ÖBB EuroCity:

Anche i treni DB-ÖBB EuroCity delle Ferrovie Tedesche e Austriache offrono servizi per arrivare in Alto Adige. Da Venezia, Bologna, Milano, Brescia, Desenzano, Peschiera, Verona, Rovereto e Trento si arriva fino a Bolzano.

Informazioni e la possibilità di acquistare online: www.bahn.com/it e www.obb-italia.com.

Servizio trasporto bagagli:

I vostri bagagli (valigie, attrezzature sportive, strumenti musicali, ecc...) vengono ritirati da un corriere e portati nel luogo che avete scelto per le vostre vacanze in Alto Adige: www.insamexpress.it/it

Numero verde: 892021

Link utili:

Trenitalia: www.ferroviedellostato.it

Treno della Val Venosta: www.vinschgerbahn.it/it/

Tutti gli informazioni:

www.meranodintorni.com/arrivo