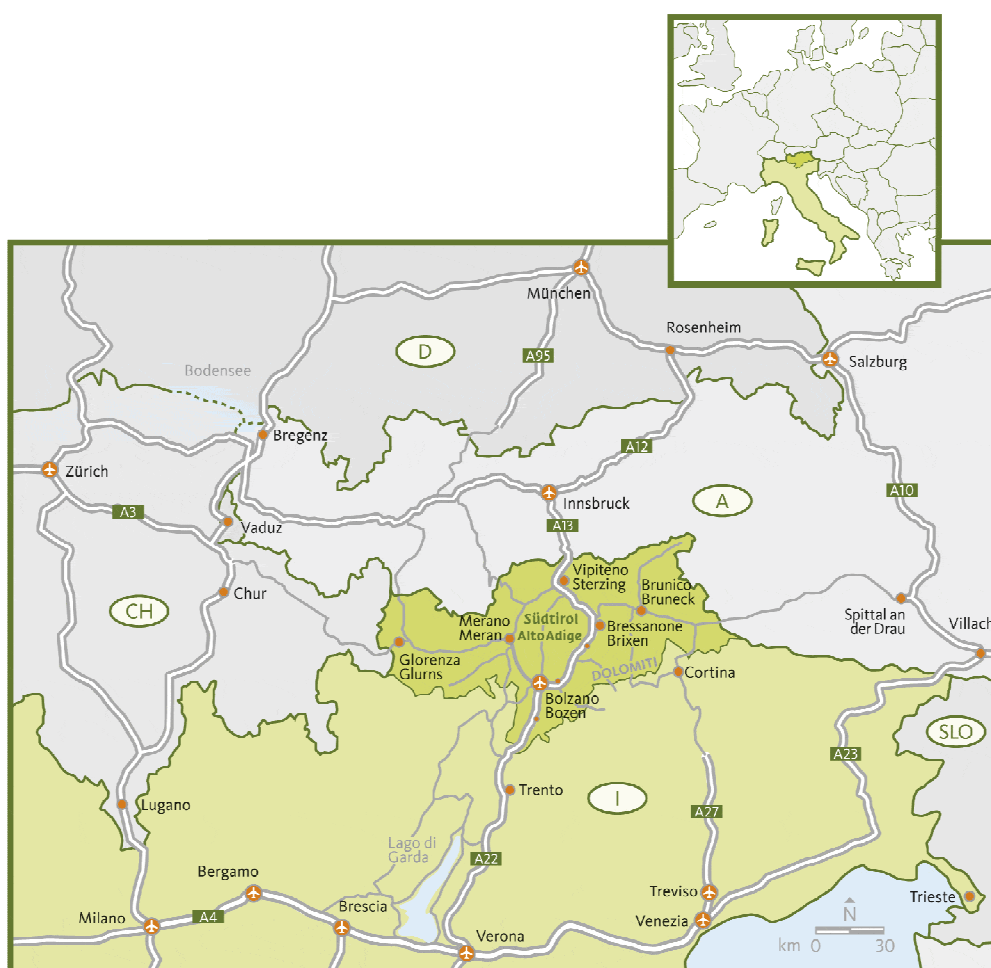


Anreisemöglichkeiten 2013 Ferienregion Meraner Land



Alle Infos zur Anreise auf einen Blick

Auf den folgenden Seiten finden Sie Informationen zu den verschiedenen Anreisemöglichkeiten in die Ferienregion Meraner Land mit Flugzeug, Bus oder Zug.



Anresemöglichkeiten 2013 Ferienregion Meraner Land



So erreichen Sie die Ferienregion Meraner Land im Auto

NORDEN

München – Rosenheim – Kufstein (A 12 Inntalautobahn, mautpflichtig) – Innsbruck (A 13 Brennerautobahn, mautpflichtig) – Brenner (A 22 Brennerautobahn, mautpflichtig) – Bozen Ausfahrt Bozen Süd) – Meran (MEBO-Schnellstraße)

München – Garmisch – Innsbruck – Brenner (A 22 Brennerautobahn, mautpflichtig) – Bozen (Ausfahrt Bozen Süd) – Meran (MEBO-Schnellstraße)

Alternativ:

Brenner – Sterzing – Jaufenpass – Passeiertal – Meran
Ötztal – Timmelsjoch – Passeiertal – Meran

WESTEN

Ulm – Kempten – Füssen – Fernpass – Imst – Landeck – Reschenpass (Staatsstraße 40 + 38) – Meran

Bregenz – Feldkirch – Arlberg – Landeck – Reschenpass (Staatsstraße 40 + 38) – Meran

St. Moritz – Ofenpass – Münster – Taufers in Münster – Glurns – Meran

Zürich – Landquart – Klosters – Vereinatunnel – Zernez – Ofenpass – Münster – Taufers in Münster – Glurns – Meran

OSTEN

Lienz – Innichen – Pustertal (Staatsstraße 49) – (A 22 Brennerautobahn, mautpflichtig) Bozen – Meran (MEBO-Schnellstraße) – Meran.

Verkehrsinformationen

Verkehrsmeldezentrale Bozen - Tel. +39 0471 200198

So erreichen Sie Südtirol im Flug

Sonntags vom 28.04. bis 20.10.2013

Direktflug von Köln/Bonn nach Verona inklusive anschließendem Transfer direkt nach Schenna und Dorf Tirol.

Strecke	Tag	Abflug	Ankunft
Köln/Bonn - Verona	Sonntag	12.45 Uhr	14.10 Uhr
Verona - Köln/Bonn	Sonntag	14.40 Uhr	16.10 Uhr

Tarif Hin- und Rückflug: € 239,00 pro Person inkl. Hoteltransfer, Steuern und Gebühren. Freigepäck bis zu 23 kg und 8 kg Handgepäck.

Airline: Germanwings

Buchung und weitere Informationen: Tourismusbüro Schenna, Tel. +39 0473 945669, flug@schenna.com

Der Transfer vom Flughafen Verona-Catullo nach Schenna und Dorf Tirol wird vom Tourismusbüro Schenna organisiert. Buchung erforderlich. Für nicht Schenna-Gäste: Transfermöglichkeit auf Anfrage.

Informationen zu Flügen nach Bozen unter: www.abd-airport.it

Anresemöglichkeiten 2013 Ferienregion Meraner Land



Weitere Flüge

Außerhalb Südtirol befinden sich weitere Flughäfen, welche man anfliegen kann und von denen die Ferienregion Meraner Land in kurzer Zeit erreichbar ist. Dazu gehören die Flughäfen **Innsbruck** im Norden und **Verona** im Süden. Angeflogen wird aus Deutschland und Großbritannien auch der Flughafen **Bergamo**. Vom Flughafen **München** kann man bequem mit der Bahn in die Ferienregion anreisen (ca. 4 Stunden). Auch die Flughäfen **Treviso** und **Venedig** werden angeflogen.

Südtirol Bus von den Flughäfen Malpensa (Mailand), Bergamo, Verona, und München in die Ferienregion Meraner Land

Mit Südtirol Bus reisen Sie täglich von den Flughäfen von Verona, Bergamo und Malpensa (Mailand) sowie von München in die Ferienregion Meraner Land.

Flughafen Mailand Malpensa - Flughafen Bergamo – Flughafen Verona – Meran und Umgebung

Transfertage: 5 x täglich – 7 Tage die Woche

Preise Einzelfahrten: Flughafen Verona - € 44,00; Flughafen Bergamo - € 55,00; Flughafen Malpensa - € 77,00

München – Meraner Land

Transfertage: 5 x täglich – 7 Tage die Woche

Preise Einzelfahrt: € 50,00

Weitere Informationen und Buchung www.suedtirolbus.it

Fahrten der Flughafenferssollen idealerweise 48h vor Antritt der Fahrt online gebucht werden:

<http://www.suedtirolbus.it/online-buchung.html>

So erreichen Sie die Ferienregion Meraner Land mit dem Bus

Aus München: Meraner Land Express

» Jeden Mittwoch und Samstag vom 16. März 2013 bis 9. November 2013 Bustransfer ab München nach Meran, Algund, Dorf Tirol, Naturns und Partschins/Rabland/Töll

ab München zentraler Omnibusbahnhof (ZOB) an der Hackerbrücke (eine S-Bahn-Station

vom Hbf): 14.00 Uhr

ab Meran: 06.00 Uhr

Hin - und Rückfahrt: 70,00 €

Einfache Fahrt: 45,00 €

Für Kinder bis zu 6 Jahren kostenfrei. Von 6-14 Jahren 50% Ermäßigung.

Buchung

Meran

Algund

Dorf Tirol

Naturns

Partschins/Rabland/Töll

Kurverwaltung Meran

Tourismusverein Algund

Tourismusverein Dorf Tirol

Tourismusverein Naturns

Tourismusverein Partschins

Tel.: +39 0473 272 000

Tel.: +39 0473 448 600

Tel.: +39 0473 923 314

Tel.: +39 0473 666 077

Tel.: +39 0473 967 157

Anresemöglichkeiten 2013 Ferienregion Meraner Land



» Jeden Mittwoch und Samstag vom 16. März 2013 bis 9. November 2013 Bustransfer ab München nach Schenna, Hafling/Vöran, Passeiertal, Nals, Tisens/Prissian

Wintertermine: 18.12. + 21.12. + 25.12. + 28.12.2013 + 4.1.2014

ab München zentraler Omnibusbahnhof (ZOB) an der Hackerbrücke (eine S-Bahn-Station vom Hbf): 14.00 Uhr

ab Schenna: 06.30 Uhr

Buchung			Hin- & Rückfahrt	Einfache Fahrt
Schenna	Tourismusverein Schenna	Tel.: +39 0473 945 669	65,00 €	40,00 €
Hafling/Vöran	Tourismusverein Hafling/Vöran	Tel.: +39 0473 279 457	79,00 €	55,00 €
bis Passeiertal	Tourismusverein Passeiertal	Tel.: +39 0473 656 188		
bis Riffian			70,00 €	50,00 €
bis Saltaus, Quellenhof, St.Martin, St.Leonhard			75,00 €	55,00 €
bis Walten und Hinterpasseier			80,00 €	60,00 €
bis Nals	Tourismusverein Nals	Tel.: +39 0471 678 619	95,00 €	55,00 €
Tisens-Prissian	Tourismusverein Tisens-Prissian	Tel.: +39 0473 920 822	80,00 €	47,50 €

Für Kinder bis zu 6 Jahren kostenfrei. Von 6-14 Jahren 50% Ermäßigung.

» Jeden Mittwoch und Samstag ganzjährig Bustransfer ab München nach Marling, Lana, Nals und Tisens-Prissian mit Martin Reisen

ab München um 16.30 Uhr beim Hauptbahnhof, in der Arnulfstraße bei der Haltestelle Airportbus und um 17.00 Uhr beim Max Josef Platz am Ende der Maximilianstraße.

ab Tisens-Prissian: ca. 04.50 Uhr – ab Nals: ca. 04.40 Uhr – ab Marling: ca. 04.50 Uhr – ab Lana: ca. 05.00 Uhr

			Hin- & Rückfahrt	Einfache Fahrt
Lana	Tourismusverein Lana u. Umgebung	Tel.: +39 0473 561 770	40,00 €	20,00 €
Tisens-Prissian	Tourismusverein Tisens-Prissian	Tel.: +39 0473 920 822	55,00 €	27,50 €
Ultental/Proveis	Tourismusverein Ultental/Proveis	Tel.: +39 0473 795 387	90,00 €	45,00 €
Marling	Tourismusverein Marling	Tel.: +39 0473 447 147	40,00 €	20,00 €
Nals	Tourismusverein Nals	Tel.: +39 0471 678 619	64,00 €	32,00 €

Für Kinder bis zu 6 Jahren kostenfrei. Ab 6 Jahren gilt der Erwachsenenpreis.
Alle Preise der Busverbindungen beinhalten den Transfer bis zur Unterkunft.

Bahnverbindungen aus allen großen Städten Deutschlands nach München: www.bahn.de

Aus Stuttgart: Südtirol Tours

Ihre Busverbindung aus Deutschland - Stuttgart

ganzjährig über Ulm - Fernpass - Landeck - Reschensee in die Ferienregion Meraner Land

Samstags ab Stuttgart 10.50 Uhr

Sonntags ab Ferienregion Meraner Land 09.15 Uhr (nach Absprache)

Preis ab Stuttgart: Hin und Retour € 160,00 / Preis Hin € 90,00

Hinweis: für Fahrten ins Hinterpasseiertal (Moos, Walten und Pfelders) wird ein Zuschlag von € 15,00 für Hin und Retour bzw. € 10,00 für die Hinfahrt berechnet.

Anresemöglichkeiten 2013 Ferienregion Meraner Land



Buchung:

Firma Klopfer Südtirol - Tours, Winnenden (D)
Tel.: +49 (0)7195 7884 – Fax: +49 (0)719574439
www.suedtiroltours.de - info@suedtiroltours.de

Aus der Schweiz: Südtirol-Express .

Jeden Samstag vom 6. April bis 26. Oktober 2013
Preis Hin und Retour 180,00 Sfr / Preis Hin 120,00 Sfr
Buchungsgebühr 10,00 Sfr

Buchung:

Firma Südtirol Express, Egnach (CH)
Tel. +41 (0)71 298 11 11 - Fax. +41 (0)71 298 09 17
www.suedtirolexpress.ch

So erreichen Sie die Ferienregion Meraner Land mit dem Zug

Mit dem Zug aus Deutschland:

Deutsche Bahn
<http://reiseauskunft.bahn.de>

Autozug aus Deutschland
www.dbautozug.de

Mit dem Zug aus Österreich:

Österreichische Bundesbahn
www.oebb.at

Mit dem Zug aus der Schweiz:

Schweizerische Bundesbahn
www.sbb.ch/

Engadin - Meran Route Express
www.rhb.ch oder Railservice Tel +41 81 288 65 65

Alle Infos zur Anreise auf einen Blick:
www.meranerland.com/anreise